

CCSJB

TABLEAU D'HONNEUR

COLLEGE CATHOLIQUE SAINT JEAN
BOSCO

Imprimé le 08/03/2024 par SUPERVISEUR

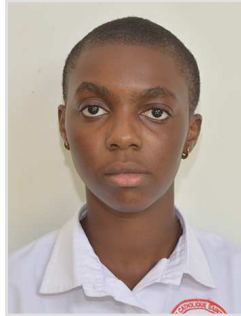
Akademia 20/20



18 160 041 P

**M'BRA ATTA FIACRE
CHRIST-ELFRIED**

15,98 (1er, 1ère A)



18 017 506 D

**TCHIMOU VICTOIRE
GRÂCE-ESTHER**

15,98 (1ère, 1ère A)



18 163 952 E

**ABLE JAFFRES
MARC-ERWAN**

15,32 (3 è, 1ère A)



17 021 496 R

**GNANVOM ANOUMAN
BILÉ EUGÈNE MARIE**

15,08 (1er, 1ère C)



19 951 200 Z

**THIAM SERIGNE
CHERIF**

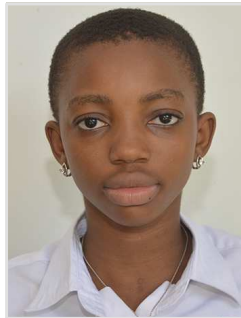
15,08 (1er, 1ère C)



18 006 150 Q

**HILI FATIM
HAMBIENMOU AMIRA**

14,49 (1ère, 1ère D2)



18 023 717 A

**OYENIRAN
MAHABOUBAT**

14,40 (3 è, 1ère C)



18 477 348 A

**ASSOUMOU EFFIBET
CHRIST-ARIELLE**

14,34 (4 è, 1ère C)



18 005 193 H

**ESSIS MELIANE
ANNA MAËVA**

14,08 (5 è, 1ère C)



18 423 675 S

**KOFFI BROU
LYNE-MARIE**

14,03 (1ère, 1ère D1)



18 023 747 X

KOFFI GAËL ELISÉE

13,84 (2 è, 1ère D1)



18 018 439 R

**SYLLA NAFOUNOU
AÏCHA**

13,81 (2 è, 1ère D2)



18 017 025 M

**KADJA HENDERSON
CHRIST-DAVID**

13,81 (6 è, 1ère A)



19 209 270 P

**KOUAKOU N'ZI
HANSY MARIEM**

13,65 (3 è, 1ère D1)



18 011 655 S

**AMON AKATCHI JEAN
CHRISTOPHER**

13,60 (3 è, 1ère D2)



18 025 953 M

**OUEDRAOGO
CHIKATHA MOHAMED**

13,59 (4 è, 1ère D1)



18 204 007 H

**KABA SANSSI
ELIMANE**

13,55 (6 è, 1ère C)



18 016 573 F

**FIENI JEAN
EMMANUEL MARIE**

13,54 (5 è, 1ère D1)



18 534 229 C

**GNANKOU ATTOUHO
MARIE EUCHARISTIE**

13,53 (7 è, 1ère C)



18 023 768 E

**ASSOGBA ELIJAH
JEAN-BAPTISTE**

13,52 (8 è, 1ère C)



18 000 101 S

**ABE ALLÉGRA
ORNELLA**

13,49 (4 è, 1ère D2)



18 021 616 N

**KASSI AHIZI
ROBERT-MARIE**

13,46 (9 è, 1ère C)



18 421 440 B

**YAPO MARIE AIMÉE
CHADON DIVINE**

13,43 (10 è, 1ère C)



18 023 026 F

**M'BAYA KOFFI
CHRIS-SAMUEL**

13,38 (7 è, 1ère A)



18 025 413 T

**KORE JEAN-MARK
AUREL**

13,37 (5 è, 1ère D2)



18 016 564 H

**KLA MANDY LOANA
MARIE LOURDES**

13,37 (8 è, 1ère A)



18 023 669 E

**COULIBALY AMINATA
YÉLÉ**

13,35 (6 è, 1ère D1)



18 472 957 N

**NANGO KOUASSI
RICHARD**

13,29 (6 è, 1ère D2)



18 021 615 V

**KASSI KADIO
ANDRÉ-EMMANUEL**

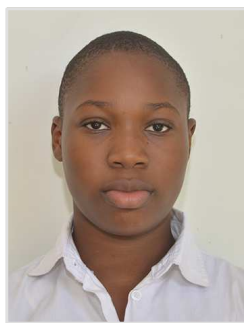
13,28 (11 è, 1ère C)



18 016 568 G

GUEYE MOHAMED

13,26 (7 è, 1ère D1)



18 423 606 K

**KOUAME AMOIN
GRÂCE SABRINA**

13,24 (12 è, 1ère C)



18 424 109 M

**KOUAKOU NANHEKA
MARIE-AUDREY**

13,22 (8 è, 1ère D1)



18 011 676 Q

**KOUAME AMENAN
MARIE-ASHLEY**

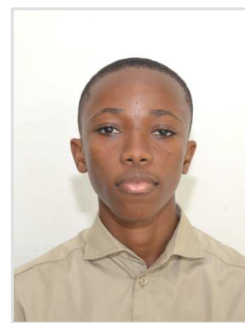
13,20 (9 è, 1ère A)



18 023 391 G

**N'DA GUETHA GRACE
ORELY CYNTHIA**

13,13 (9 è, 1ère D1)



18 013 843 T

**DIABY ABDUL KADER
ANGE URIEL**

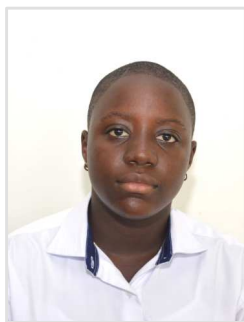
13,10 (13 è, 1ère C)



18 011 587 H

**PAHOU
SANHONDEYE KÉLLY**

13,02 (14 è, 1ère C)



18 025 952 L

**OUEDRAOGO TENÉE
YASMINE JULIENNE**

13,00 (10 è, 1ère D1)



18 016 033 F

**DIGBE DAVID
EMMANUEL**

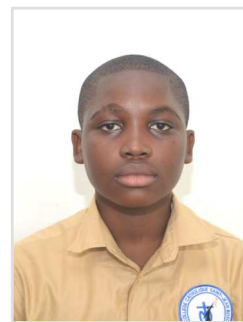
12,87 (15 è, 1ère C)



18 005 355 T

**KANOUTE AÏCHA
YASMINE**

12,86 (12 è, 1ère A)



18 023 063 F

**TRAORE CHEICK
OUSMANE NOUR**

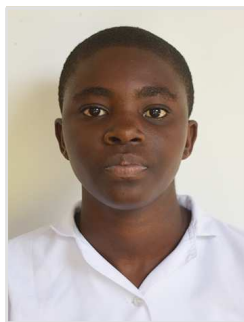
12,82 (15 è, 1ère D1)



18 452 717 J

**BANGA ESSOMA
PAULE EUNICE**

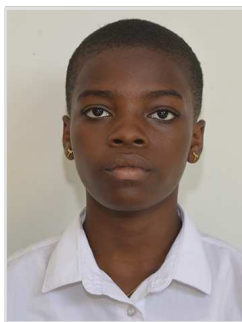
12,74 (16 è, 1ère C)



18 424 097 F

**KENGNE KENDRA
SARFO**

12,70 (18 è, 1ère D1)



18 423 650 U

**AKALE N'GUESSAN
DOROTHÉE**

12,69 (8 è, 1ère D2)



19 131 433 Y

**BEAH KOUKOUA
CHRIST-VIANNEY**

12,59 (20 è, 1ère D1)



18 423 625 Y

**TSAHIROU
YOUSOUFOU**

12,48 (21 è, 1ère D1)



18 423 634 N

**KOUASSI AHOUE
MARIE PRUNELLE**

12,35 (17 è, 1ère C)



18 429 853 N

**NIAMKE KOFFI
PHILIBERT SIDICK**

12,26 (24 è, 1ère D1)



18 010 713 N

**AKPINDRIN SOH
YORAM NATHAN**

12,26 (24 è, 1ère D1)



18 353 930 P

**KOFFI EXPÉDIT
KOUAMÉ YANNICE**

12,22 (18 è, 1ère C)



18 005 204 M

**CHATIGRE MILIKÉ
JEAN-KILLIAN**

12,22 (18 è, 1ère C)



18 013 108 G

**SANDWIDI
ANNE-MARIE**

12,15 (26 è, 1ère D1)



18 311 008 K

**TCHEIDE
HABIB-DAVID**

12,03 (28 è, 1ère D1)



18 016 057 B

**ADEOSSI SORLIATOU
ADOUNI**

12,01 (16 è, 1ère D2)